

## **šatnový objekt Liberec Broumovská**

Datum: 30.09.2020  
Zpracovatel: Martin Pospíšil

UNI LIGHT PRAHA spol. s r.o.

Heřmanova 2  
170 00 Praha 7Zpracovatel Martin Pospíšil  
Telefon +420724323299  
Fax  
e-mail pospisil@unilight.cz

---

**Obsah****šatnový objekt Liberec Broumovská**

Titulní strana projektu	1
Obsah	2
<b>UNI 4058075182035+B Panel LED 1200 40W/4000K 230V BOX</b>	
Datový list svítidla	3
<b>UNI PAN DOWNLIGHT MOUNTED 18W prisazeny hranaty 3000K</b>	
Datový list svítidla	4
<b>UNI PAN DOWNLIGHT MOUNTED 24W prisazeny hranaty 3000K</b>	
Datový list svítidla	5
<b>Beghelli SpA 75452 STAGNALED ES-1500 48W 4K4800LM</b>	
Datový list svítidla	6
<b>1.01 : sklad nářadí</b>	
Shrnutí	7
<b>1.02+03 : sprcha + WC</b>	
Shrnutí	8
<b>1.04 : šatna</b>	
Shrnutí	9
<b>1.05 : šatna</b>	
Shrnutí	10
<b>1.06 : kabinet</b>	
Shrnutí	11
<b>1.07+08 : chodba a zádveři</b>	
Shrnutí	12

UNI LIGHT PRAHA spol. s r.o.

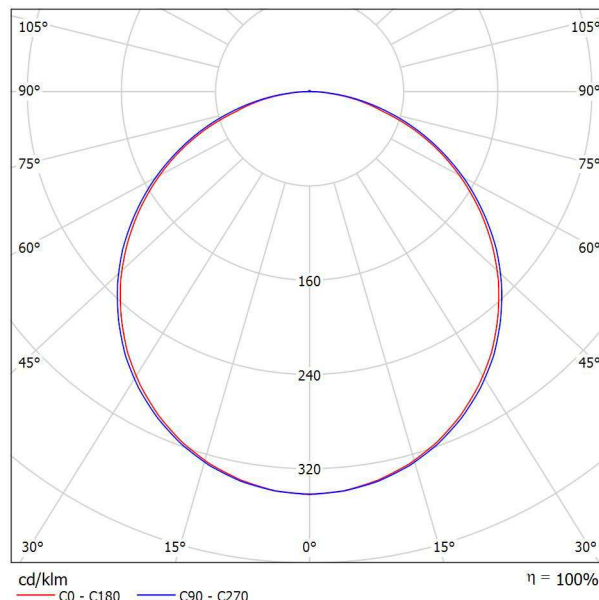
Heřmanova 2  
170 00 Praha 7

Zpracovatel Martin Pospíšil  
Telefon +420724323299  
Fax  
e-mail pospisil@unilight.cz

## UNI 4058075182035+B Panel LED 1200 40W/4000K 230V BOX / Datový list svítidla

### Výstup světla 1:

Obrázek svítidla najdete v našem katalogu svítidel.



Klasifikace svítidel dle CIE: 100  
Kód CIE Flux Code: 46 78 95 100 100

### Výstup světla 1:

Vyhodnocení oslnění dle UGR												
ρ Strop		70	70	50	50	30	70	70	50	50	30	
ρ Stěny		50	30	50	30	30	50	30	50	30	30	
ρ Podlaha		20	20	20	20	20	20	20	20	20	20	
Velikost místnosti X Y		Směr pohledu napříč k ose lampy					Podélný směr pohledu k ose lampy					
2H	2H	17.3	18.6	17.6	18.8	19.1	17.3	18.7	17.6	18.9	19.2	
	3H	18.8	20.1	19.2	20.3	20.6	19.0	20.2	19.3	20.5	20.8	
	4H	19.5	20.6	19.8	20.9	21.2	19.7	20.8	20.0	21.1	21.4	
	6H	19.9	21.0	20.3	21.3	21.6	20.2	21.3	20.6	21.6	21.9	
	8H	20.1	21.1	20.5	21.5	21.8	20.4	21.4	20.8	21.7	22.1	
	12H	20.2	21.2	20.6	21.5	21.9	20.5	21.5	20.9	21.8	22.2	
4H	2H	18.0	19.1	18.3	19.4	19.7	18.1	19.2	18.4	19.5	19.8	
	3H	19.8	20.7	20.1	21.1	21.4	19.9	20.9	20.3	21.2	21.5	
	4H	20.5	21.4	20.9	21.7	22.1	20.7	21.6	21.1	21.9	22.3	
	6H	21.1	21.9	21.6	22.3	22.7	21.4	22.1	21.8	22.5	22.9	
	8H	21.4	22.1	21.8	22.5	22.9	21.6	22.3	22.1	22.7	23.2	
	12H	21.5	22.1	22.0	22.6	23.0	21.8	22.5	22.3	22.9	23.3	
8H	4H	20.9	21.6	21.3	22.0	22.4	21.0	21.7	21.5	22.1	22.6	
	6H	21.6	22.2	22.1	22.7	23.1	21.9	22.4	22.3	22.9	23.3	
	8H	22.0	22.5	22.4	22.9	23.4	22.2	22.7	22.7	23.2	23.7	
	12H	22.2	22.6	22.7	23.1	23.6	22.5	22.9	23.0	23.4	23.9	
	4H	20.9	21.5	21.4	22.0	22.4	21.1	21.7	21.5	22.1	22.6	
	6H	21.7	22.2	22.2	22.7	23.2	21.9	22.5	22.4	22.9	23.4	
12H	8H	22.1	22.5	22.6	23.0	23.5	22.3	22.8	22.8	23.2	23.8	
Variace polohy pozorovatele pro vzdálenosti svítidel S												
S = 1.0H		+0.1 / -0.1					+0.1 / -0.1					
S = 1.5H		+0.2 / -0.3					+0.2 / -0.3					
S = 2.0H		+0.3 / -0.6					+0.3 / -0.6					
Standardní tabulka		BK06					BK06					
Korekturní sčítanec		4.7					4.9					
Korigované oslňovací indexy, vztaženy na 4000lm Celkový světelný tok												

UNI LIGHT PRAHA spol. s r.o.

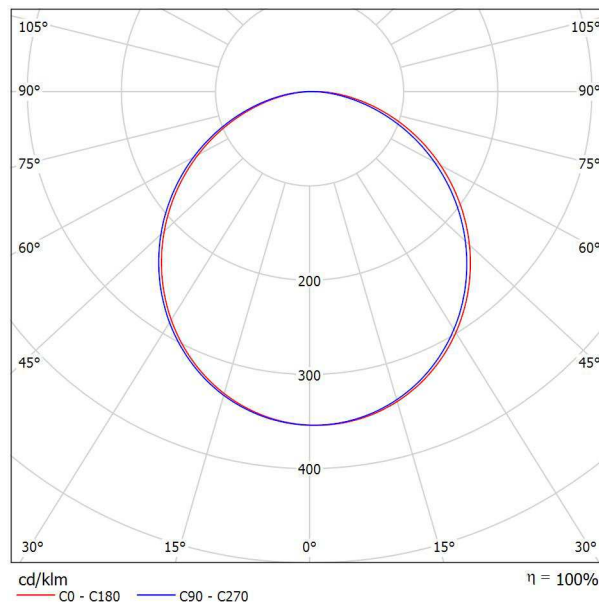
Heřmanova 2  
170 00 Praha 7

Zpracovatel Martin Pospíšil  
Telefon +420724323299  
Fax  
e-mail pospisil@unilight.cz

## UNI PAN DOWNLIGHT MOUNTED 18W prisazeny hranaty 3000K / Datový list svítidla

Výstup světla 1:

Obrázek svítidla najdete v našem katalogu svítidel.



Klasifikace svítidel dle CIE: 100  
Kód CIE Flux Code: 47 78 95 100 100

Na základě chybějících vlastností symetrie nemůže být pro toto svítidlo znázorněna žádná tabulka UGR.

UNI LIGHT PRAHA spol. s r.o.

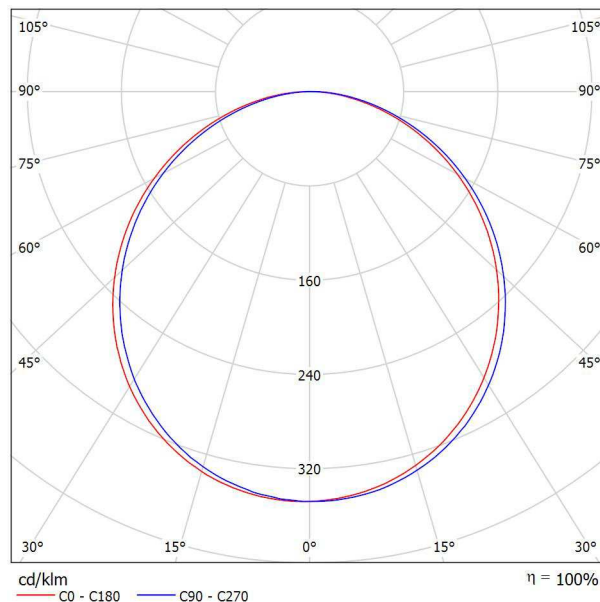
Heřmanova 2  
170 00 Praha 7

Zpracovatel Martin Pospíšil  
Telefon +420724323299  
Fax  
e-mail pospisil@unilight.cz

## UNI PAN DOWNLIGHT MOUNTED 24W prisazeny hranaty 3000K / Datový list svítidla

Výstup světla 1:

Obrázek svítidla najdete v našem katalogu svítidel.



Klasifikace svítidel dle CIE: 100  
Kód CIE Flux Code: 47 78 95 100 100

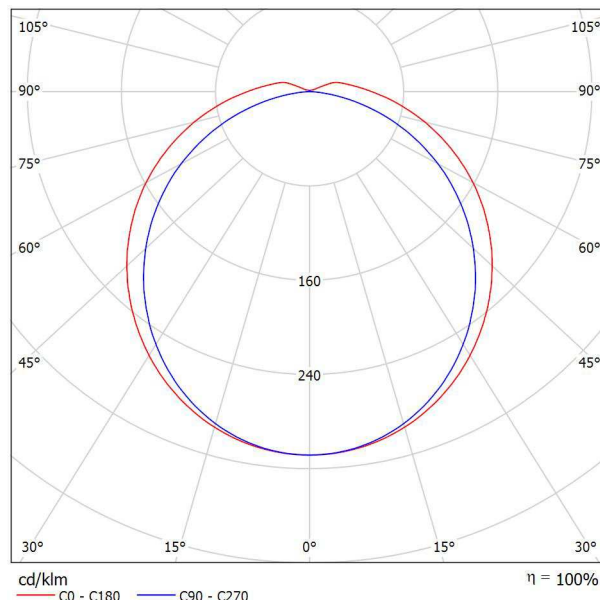
Na základě chybějících vlastností symetrie nemůže být pro toto svítidlo znázorněna žádná tabulka UGR.

UNI LIGHT PRAHA spol. s r.o.

Heřmanova 2  
170 00 Praha 7Zpracovatel Martin Pospíšil  
Telefon +420724323299  
Fax  
e-mail pospisil@unilight.cz**Beghelli SpA 75452 STAGNALED ES-1500 48W 4K4800LM / Datový list svítidla**

## Výstup světla 1:

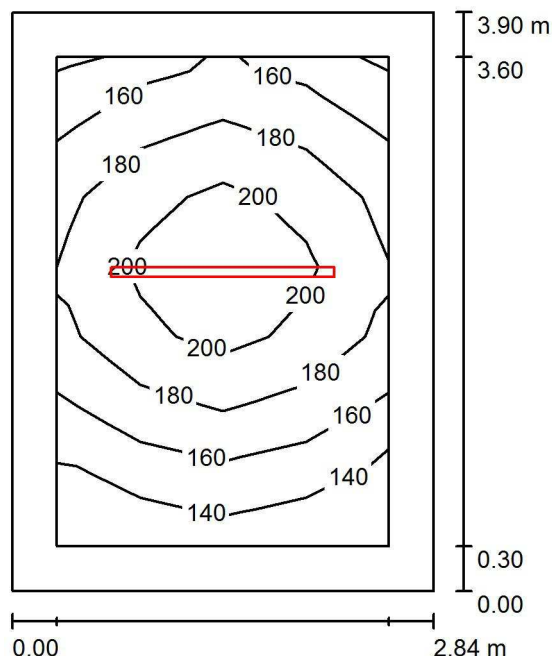
Obrázek svítidla najdete v našem katalogu svítidel.

Klasifikace svítidel dle CIE: 96  
Kód CIE Flux Code: 43 74 92 96 100

## Výstup světla 1:

Vyhodnocení oslnění dle UGR												
ρ Strop		70	70	50	50	30	70	70	50	50	30	
ρ Stěny		50	30	50	30	30	50	30	50	30	30	
ρ Podlaha		20	20	20	20	20	20	20	20	20	20	
Velikost místnosti X Y		Směr pohledu napříč k ose lampy					Podélný směr pohledu k ose lampy					
2H	2H	22.1	23.4	22.5	23.7	24.1	21.1	22.5	21.5	22.8	23.1	
	3H	24.2	25.4	24.6	25.8	26.1	22.6	23.8	23.0	24.2	24.5	
	4H	25.3	26.4	25.7	26.8	27.2	23.2	24.3	23.6	24.7	25.1	
	6H	26.4	27.5	26.8	27.9	28.3	23.5	24.6	24.0	25.0	25.4	
	8H	27.0	28.0	27.4	28.4	28.8	23.6	24.7	24.1	25.1	25.5	
	12H	27.7	28.6	28.1	29.1	29.5	23.7	24.6	24.1	25.1	25.5	
4H	2H	22.8	23.9	23.2	24.3	24.6	22.0	23.1	22.4	23.5	23.9	
	3H	25.1	26.1	25.5	26.5	26.9	23.7	24.7	24.2	25.1	25.5	
	4H	26.3	27.2	26.8	27.7	28.1	24.4	25.3	24.9	25.8	26.2	
	6H	27.7	28.4	28.2	28.9	29.4	24.9	25.7	25.4	26.2	26.7	
	8H	28.4	29.1	28.9	29.6	30.1	25.1	25.8	25.6	26.3	26.8	
	12H	29.2	29.8	29.7	30.3	30.9	25.2	25.8	25.7	26.3	26.8	
8H	4H	26.7	27.4	27.2	27.9	28.4	25.1	25.8	25.6	26.3	26.8	
	6H	28.2	28.8	28.8	29.4	29.9	25.8	26.4	26.3	26.9	27.5	
	8H	29.1	29.7	29.7	30.2	30.8	26.1	26.6	26.6	27.1	27.7	
	12H	30.2	30.6	30.7	31.2	31.8	26.2	26.7	26.8	27.3	27.8	
	4H	26.7	27.4	27.2	27.9	28.4	25.2	25.9	25.7	26.4	26.9	
	6H	28.3	28.9	28.9	29.4	30.0	26.1	26.6	26.6	27.1	27.7	
12H	8H	29.3	29.8	29.9	30.3	30.9	26.5	26.9	27.0	27.5	28.1	
Variace polohy pozorovatele pro vzdálenosti svítidel S												
S = 1.0H		+0.1 / -0.1					+0.1 / -0.1					
S = 1.5H		+0.3 / -0.3					+0.2 / -0.3					
S = 2.0H		+0.3 / -0.4					+0.3 / -0.6					
Standardní tabulka		BK10					BK06					
Korekturní sčítanec		13.2					8.9					
Korigované oslňovací indexy, vztaženy na 4800lm Celkový světelný tok												

UNI LIGHT PRAHA spol. s r.o.

Heřmanova 2  
170 00 Praha 7Zpracovatel Martin Pospíšil  
Telefon +420724323299  
Fax  
e-mail pospisil@unilight.cz**1.01 : sklad nářadí / Shrnutí**

Výška místnosti: 2.700 m, Montážní výška: 2.700 m, Činitel údržby: 0.80

Hodnoty v Lux, Měřítko 1:51

Plocha	$\rho$ [%]	$E_m$ [lx]	$E_{min}$ [lx]	$E_{max}$ [lx]	$E_{min} / E_m$
Uživatelská úroveň	/	177	131	217	0.739
Podlaha	20	160	96	216	0.598
Strop	70	69	39	407	0.564
Stěny (4)	50	120	58	257	/

**Uživatelská úroveň:**

Výška: 0.020 m  
 Rastr: 4 x 7 Body  
 Okrajová zóna: 0.300 m

**Kusovník svítidel**

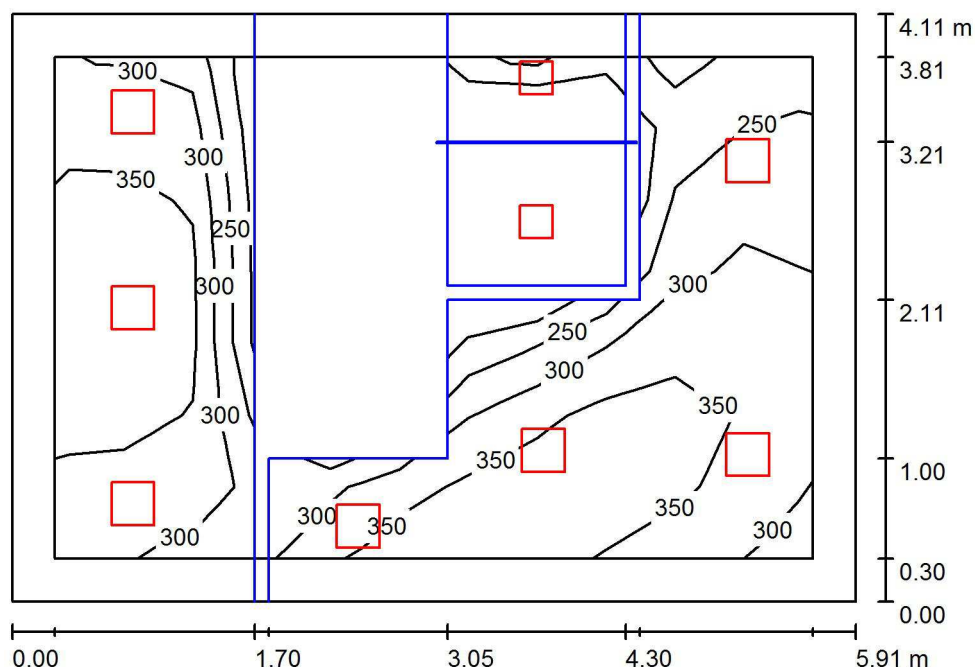
Č.	ks	Označení (Opravný faktor)	$\Phi$ (Svítidlo) [lm]	$\Phi$ (Zdroje:) [lm]	P [W]
1	1	Beghelli SpA 75452 STAGNALED ES-1500 48W 4K4800LM (1.000)	4800	4800	48.0
Celkem:			4800	Celkem: 4800	48.0

Specifický příkon:  $4.33 \text{ W/m}^2 = 2.45 \text{ W/m}^2/100 \text{ lx}$  (Základní plocha:  $11.08 \text{ m}^2$ )

UNI LIGHT PRAHA spol. s r.o.

Heřmanova 2  
170 00 Praha 7Zpracovatel Martin Pospíšil  
Telefon +420724323299  
Fax  
e-mail pospisil@unilight.cz

## 1.02+03 : sprcha + WC / Shrnutí



Výška místnosti: 2.800 m, Montážní výška: 2.800 m, Činitel údržby: 0.80

Hodnoty v Lux, Měřítko 1:53

Plocha	$\rho$ [%]	$E_m$ [lx]	$E_{min}$ [lx]	$E_{max}$ [lx]	$E_{min} / E_m$
Uživatelská úroveň	/	312	159	391	0.510
Podlaha	20	164	6.92	270	0.042
Strop	70	83	4.67	217	0.056
Stěny (4)	50	184	6.42	768	/

**Uživatelská úroveň:**

Výška: 0.850 m  
 Rastr: 11 x 7 Body  
 Okrajová zóna: 0.300 m

**Kusovník svítidel**

Č.	ks	Označení (Opravný faktor)	$\Phi$ (Svítidlo) [lm]	$\Phi$ (Zdroje:) [lm]	P [W]
1	2	UNI PAN DOWNLIGHT MOUNTED 18W prisazeny hranaty 3000K (1.000)	1530	1530	18.0
2	7	UNI PAN DOWNLIGHT MOUNTED 24W prisazeny hranaty 3000K (1.000)	2040	2040	24.0

Celkem: 17340 Celkem: 17340 204.0

Specifický příkon:  $8.40 \text{ W/m}^2 = 2.69 \text{ W/m}^2/100 \text{ lx}$  (Základní plocha:  $24.29 \text{ m}^2$ )

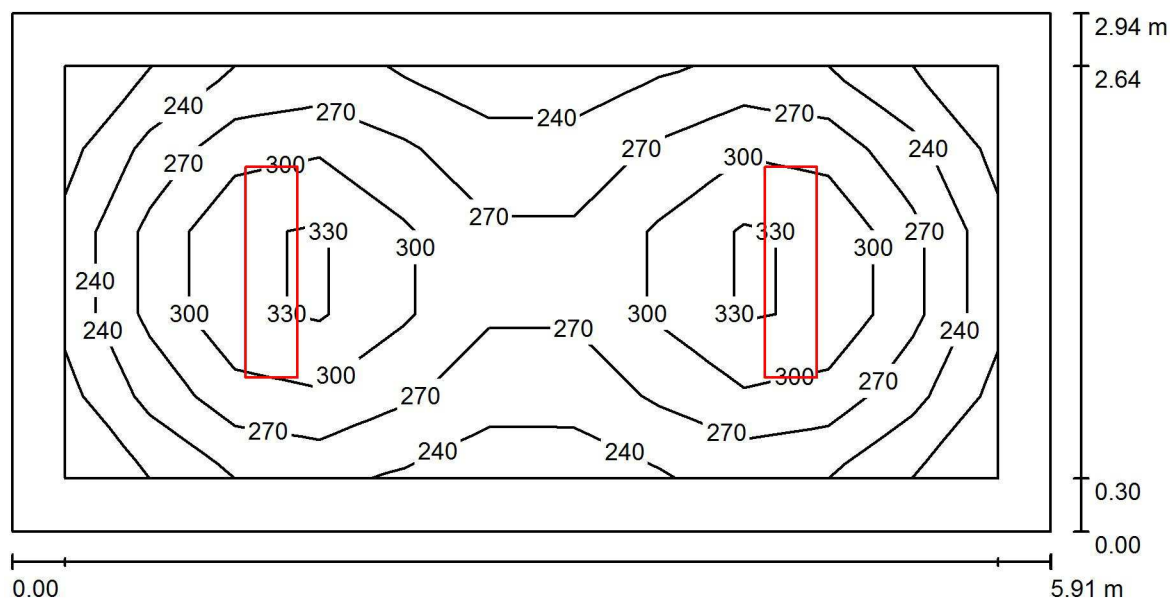


UNI LIGHT PRAHA spol. s r.o.

Heřmanova 2  
170 00 Praha 7

Zpracovatel Martin Pospíšil  
Telefon +420724323299  
Fax  
e-mail pospisil@unilight.cz

## 1.04 : šatna / Shrnutí



Výška místnosti: 2.800 m, Montážní výška: 2.800 m, Činitel údržby: 0.80

Hodnoty v Lux, Měřítko 1:43

Plocha	$\rho$ [%]	$E_m$ [lx]	$E_{min}$ [lx]	$E_{max}$ [lx]	$E_{min} / E_m$
Uživatelská úroveň	/	276	206	356	0.747
Podlaha	20	191	129	230	0.674
Strop	70	60	41	173	0.681
Stěny (4)	50	137	55	230	/

### Uživatelská úroveň:

Výška: 0.850 m  
Rastr: 11 x 5 Body  
Okrajová zóna: 0.300 m

### Kusovník svítidel

Č.	ks	Označení (Opravný faktor)	$\Phi$ (Svítidlo) [lm]	$\Phi$ (Zdroje:) [lm]	P [W]
1	2	UNI 4058075182035+B Panel LED 1200 40W/4000K 230V BOX (1.000)	4000	4000	40.0
Celkem:			8000	8000	80.0

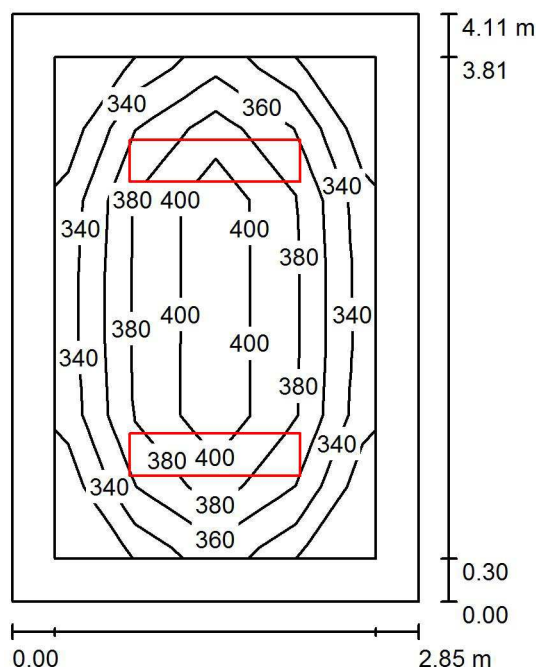
Specifický příkon:  $4.60 \text{ W/m}^2 = 1.67 \text{ W/m}^2/100 \text{ lx}$  (Základní plocha:  $17.38 \text{ m}^2$ )

UNI LIGHT PRAHA spol. s r.o.

Heřmanova 2  
170 00 Praha 7

Zpracovatel Martin Pospíšil  
Telefon +420724323299  
Fax  
e-mail pospisil@unilight.cz

## 1.05 : šatna / Shrnutí



Výška místnosti: 2.800 m, Montážní výška: 2.800 m, Činitel údržby: 0.80

Hodnoty v Lux, Měřítko 1:53

Plocha	$\rho$ [%]	$E_m$ [lx]	$E_{min}$ [lx]	$E_{max}$ [lx]	$E_{min} / E_m$
Uživatelská úroveň	/	373	319	418	0.856
Podlaha	20	247	180	296	0.728
Strop	70	90	60	427	0.670
Stěny (4)	50	194	86	357	/

### Uživatelská úroveň:

Výška: 0.850 m  
Rastr: 7 x 4 Body  
Okrajová zóna: 0.300 m

### Kusovník svítidel

Č.	ks	Označení (Opravný faktor)	$\Phi$ (Svítidlo) [lm]	$\Phi$ (Zdroje:) [lm]	P [W]
1	2	UNI 4058075182035+B Panel LED 1200 40W/4000K 230V BOX (1.000)	4000	4000	40.0
Celkem:			8000	8000	80.0

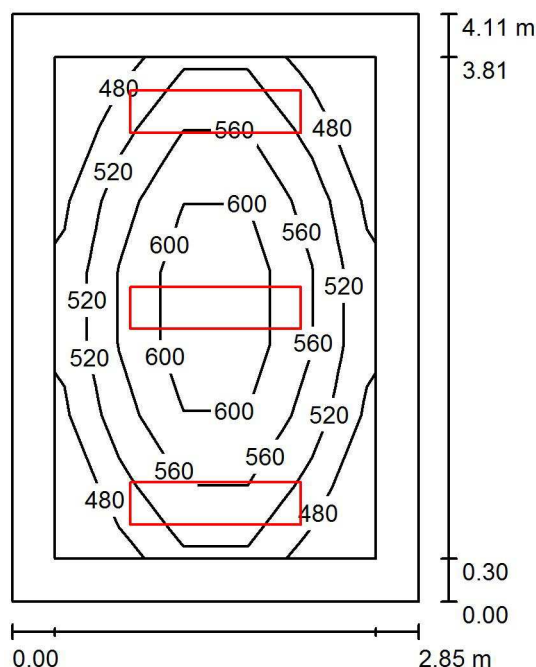
Specifický příkon:  $6.83 \text{ W/m}^2 = 1.83 \text{ W/m}^2/100 \text{ lx}$  (Základní plocha:  $11.71 \text{ m}^2$ )

UNI LIGHT PRAHA spol. s r.o.

Heřmanova 2  
170 00 Praha 7

Zpracovatel Martin Pospíšil  
Telefon +420724323299  
Fax  
e-mail pospisil@unilight.cz

## 1.06 : kabinet / Shrnutí



Výška místnosti: 2.800 m, Montážní výška: 2.800 m, Činitel údržby: 0.80

Hodnoty v Lux, Měřítko 1:53

Plocha	$\rho$ [%]	$E_m$ [lx]	$E_{min}$ [lx]	$E_{max}$ [lx]	$E_{min} / E_m$
Uživatelská úroveň	/	545	453	643	0.832
Podlaha	20	365	265	441	0.727
Strop	70	135	91	455	0.678
Stěny (4)	50	291	130	678	/

### Uživatelská úroveň:

Výška: 0.850 m  
Rastr: 5 x 7 Body  
Okrajová zóna: 0.300 m

### Kusovník svítidel

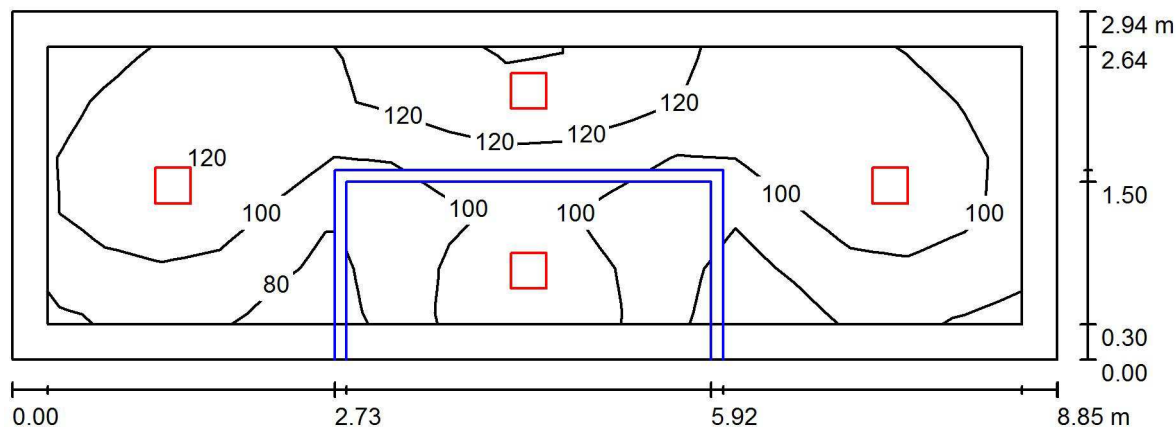
Č.	ks	Označení (Opravný faktor)	$\Phi$ (Svítidlo) [lm]	$\Phi$ (Zdroje:) [lm]	P [W]
1	3	UNI 4058075182035+B Panel LED 1200 40W/4000K 230V BOX (1.000)	4000	4000	40.0
Celkem:			12000	12000	120.0

Specifický příkon:  $10.24 \text{ W/m}^2 = 1.88 \text{ W/m}^2/100 \text{ lx}$  (Základní plocha:  $11.71 \text{ m}^2$ )

UNI LIGHT PRAHA spol. s r.o.

Heřmanova 2  
170 00 Praha 7

Zpracovatel Martin Pospíšil  
Telefon +420724323299  
Fax  
e-mail pospisil@unilight.cz

**1.07+08 : chodba a zádveří / Shrnutí**


Výška místnosti: 2.800 m, Montážní výška: 2.800 m, Činitel údržby: 0.80

Hodnoty v Lux, Měřítko 1:64

Plocha	$\rho$ [%]	$E_m$ [lx]	$E_{min}$ [lx]	$E_{max}$ [lx]	$E_{min} / E_m$
Uživatelská úroveň	/	104	71	139	0.680
Podlaha	20	97	28	140	0.290
Strop	70	36	20	77	0.548
Stěny (4)	50	78	19	416	/

**Uživatelská úroveň:**

Výška: 0.020 m  
Rastr: 17 x 5 Body  
Okrajová zóna: 0.300 m

**Kusovník svítidel**

Č.	ks	Označení (Opravný faktor)	$\Phi$ (Svítilno) [lm]	$\Phi$ (Zdroje:) [lm]	P [W]
1	4	UNI PAN DOWNLIGHT MOUNTED 24W prisazeny hranaty 3000K (1.000)	2040	2040	24.0
Celkem:			8160	8160	96.0

Specifický příkon:  $3.69 \text{ W/m}^2 = 3.55 \text{ W/m}^2/100 \text{ lx}$  (Základní plocha:  $26.02 \text{ m}^2$ )